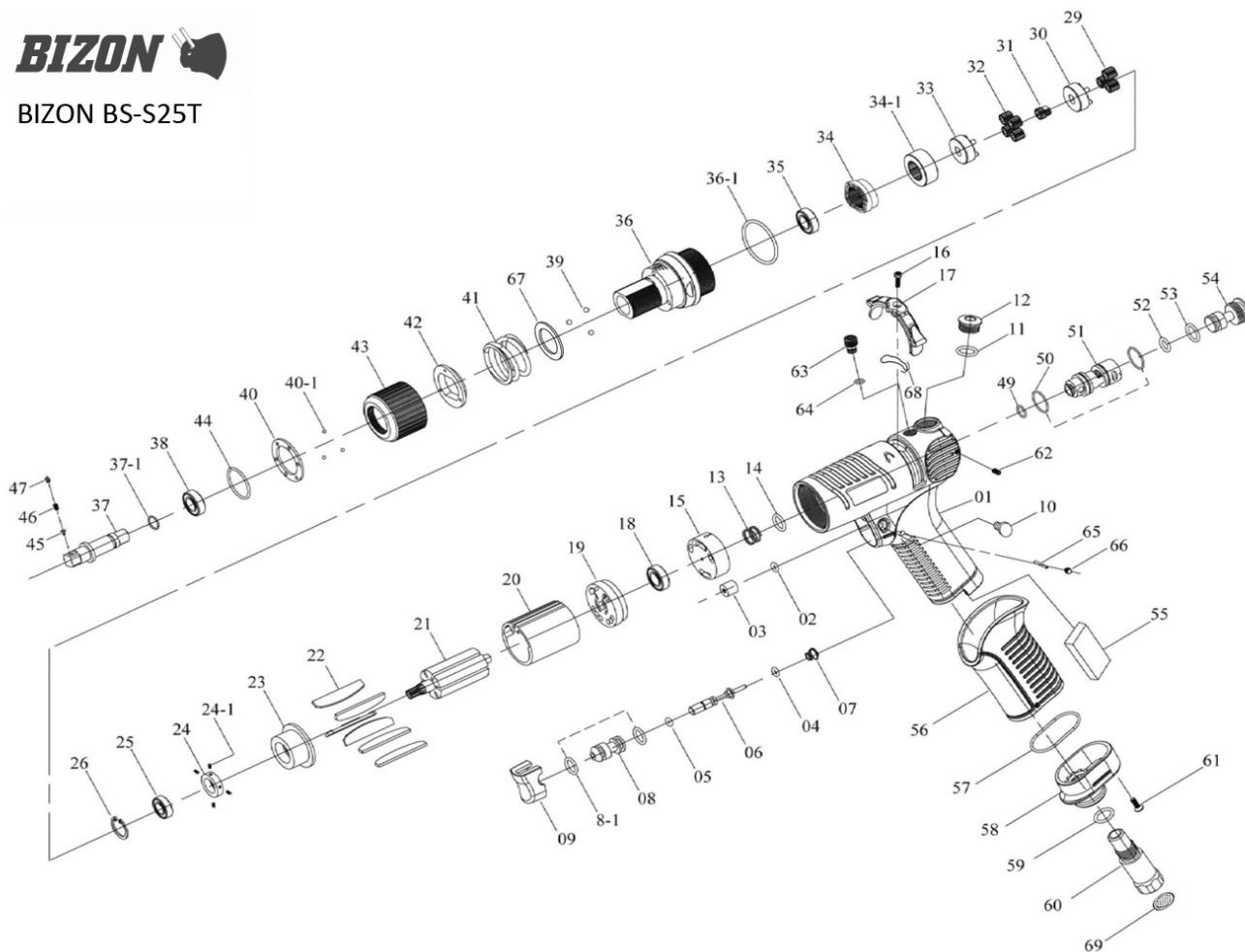


Wkrętarka BIZON BS-S25T



BIZON BS-S25T



Technika połączeń - Befestigungstechnik - Fastening systems - Крепежная техника.



Dział Serwisu e-mail: serwis@bizea.com.pl
sprzedaż części tel.: 22 244 17 26
naprawy narzędzi tel.: 22 244 17 37

BizeA Sp. z o.o.
Tomice, ul. Europejska 4, 05-532 Baniocha k. Warszawy
tel. 22 244 17 00; fax 22 244 52 77 www.bizea.pl

Zszywki, sztyfty, gwoździe, narzędzia i urządzenia pneumatyczne, kleje topliwe, akcesoria pneumatyczne.

Lista części

Nr	Indeks	Opis
01	BS-S16T-1	OBUDOW
02	CCD48-02(02)	
03	CCD48-03	CZĘŚĆ
04	CCP48-42	ORIN
05	CCP48-05	ORIN
06	CCP48-06	OŚ SPUST
07	BS-S16T-7	SPRĘŻYNA ZAWORU SPUST
08	CCP48-43	OBUDOWA OSI SPUST
8-1	BS-S16T-8-1	ORING SPUST
09	BS-S16T-9	SPUS
10	BS-D5T-10	ZASŁEPK
11	CCD48-11(11)	
12	CCP48-12	KORE
13	CCD48-13	SPRĘŻYNIK
14	CCD48-14	ORIN
15	CCD48-15	ZAWÓ
16	7S2187	
17	BS-S16T-17	PRZEŁĄCZNIK OBROTÓ
18	CCD48-18	ŁOŻYSK
19	CCD48-19	PRZEDNIA OBUDOWA MOTOR
20	CCD48-20	CYLINDE
21	BS-S16T-22	WIRNI
22	CCD48-23	ŁOPATK
23	BS-S25T-23	OBUDOWA WIRNIK

Nr	Indeks	Opis
24	BS-S25T-24	KÓŁEK
24-1	BS-S25T-24-1	ŚRUB
25	BS-S16T-25	(O)ŁOŻYSK
26	CCD58-26	PIERŚCIEŃ
29	BS-S16T-29	SATELIT
30	BS-S25T-30	OSIE ZĘBATE
31	BS-S16T-31	ZĘBATKA WEWNĘTRZN
32	1P2125	
33	CCP48-40	OŚ ZĘBATK
34	BS-S16T-34	CZĘŚĆ MOMENT
34-1	BS-S16T-34-1	CZĘŚĆ MOMENT
35	CCD48-35(35)	
36	BS-S25T-36	OBUDOWA TRYBÓ
36-1	CCD48-36-1	ORIN
37	BS-S25T-37	KOŃCÓWK
37-1	BS-S16T-37-1	PODKŁADK
38	CCD48-35(38)	
39	CCD48-40	KULKA 1/8 (10 SZT)
40	BS-S25T-40	PODKŁADKA KULEK SPRĘŻEŁ
40-1	CCP48-34-1	KULKA 2.
41	6N3045	
42	3S3224	
43	CCP48-39	REGULACJA MOMENT
44	CCD48-45	ZABEZPIECZENI

Nr	Indeks	Opis
45	CCD48-37	OŚ
46	6N2129	
47	7S2155	
49	CCD48-02(49)	
50	BS-S16T-50	ORIN
51	BS-S16T-51	CZĘŚĆ ZAWORU TYLNEG
52	BS-S16T-52	ORIN
53	CCD48-11(53)	
54	CCP48-36	ŚRUBA DEKL
55	CCP48-52	TŁUMI
56	CCD48-47	OSŁONA RĄCZK
57	CCP48-02	ORIN
58	BS-S16T-58	DEKIE
59	CCD48-11(59)	
60	BS-S16T-60	GNIAZDO WLOTU POWIETRZ
61	CCP48-20	ŚRUB
62	BS-S16T-62(62)	
63	BS-S16T-63	ŚRUBK
64	BS-S16T-64	ORIN
65	BS-S16T-65	KOŁE
66	BS-S16T-62(66)	
67	CCD48-41	PODKŁADK
68	1M4601	
69	2S6002	

Technika połączeń - Befestigungstechnik - Fastening systems - Крепежная техника.



Dział Serwisu e-mail: serwis@bizea.com.pl
sprzedaż części tel.: 22 244 17 26
naprawy narzędzi tel.: 22 244 17 37

BizeA Sp. z o.o.
Tomice, ul. Europejska 4, 05-532 Baniocha k. Warszawy
tel. 22 244 17 00; fax 22 244 52 77 www.bizea.pl

Zszywki, sztyfty, gwoździe, narzędzia i urządzenia pneumatyczne, kleje topliwe, akcesoria pneumatyczne.